

Zo regel je participatieafspraken bij wind en zon-projecten

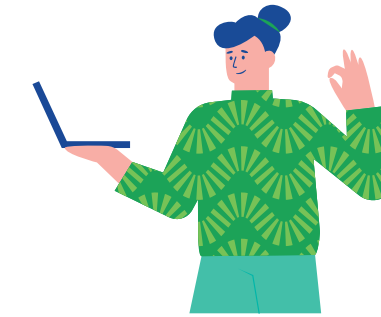


Start

Beleidsfase
Vastleggen in beleid welke vormen van participatie worden verkend en welke afspraken daarbij gemaakt zijn

Instrumenten

- 1 Provinciale omgevingsvisie of gemeentelijke omgevingsvisie
- 2 Beleidsregel
- 3 Raadsbesluit



Stappenplan

Projectfase
Neem als overheid een actieve rol om initiatiefnemers met een voorstel voor participatie te laten komen dat voldoet aan het beleid

7 stappen

- 1 Idee
- 2 Opstellen participatieplan
- 3 Indienen principeverzoek
- 4 Concept vergunningsaanvraag
- 5 Indienen omgevingsvergunningaanvraag
- 6 Opstellen overeenkomst
- 7 Ondertekenen overeenkomst



Resultaat
Een omgevingsovereenkomst en optioneel-overeenkomst met het bevoegd gezag

Beleidsinstrumenten



Provinciale omgevingsvisie of gemeentelijke omgevingsvisie

De omgevingsvisie biedt de mogelijkheid om het belang van financiële participatie te benadrukken. De visie bindt alleen het eigen bestuur, gemeenten moeten wel met provinciale omgevingsvisie rekening houden



Beleidsregel

De beleidsregel bindt het college van B en W bij het nemen van besluiten en moet worden betrokken bij de voorbereiding van ruimtelijke besluiten voor duurzame energieprojecten die in de beleidsregel zijn benoemd.



Raadsbesluit

Het is altijd mogelijk om het participatiebeleid voor duurzame energie vast te leggen in een separatie beleidsnota of raadsbesluit. Ook dan kan het college initiatiefnemers vragen zich in te spannen om participatievoorstellen te doen tijdens de voorbereiding van een ruimtelijk project

